

# LOPA-11

Surface / Wraps / Shallow Profile

PROJECT:

CAT.NO:

NOTES:

DATE:

TYPE:

VOLTS:

SÉRIE  
**PEERLUX®**

## DESCRIPTION GÉNÉRALE

Luminaire fluorescent à profil peu profond pour montage en surface ou suspendu. Recommandé pour l'éclairage général. Convient pour une installation en rangée continue.

## CONSTRUCTION

Boîtier réalisé en une pièce en acier de calibre.

## FINI

Fini brillant blanc standard en peinture en poudre cuite au four.

## PROTECTION

Diffuseur enveloppant prismatique en acrylique transparent avec côtés nervurés pour un contrôle équilibré de la lumière; facilement démontable, aucun matériel à desserrer.

## ELETRIQUE

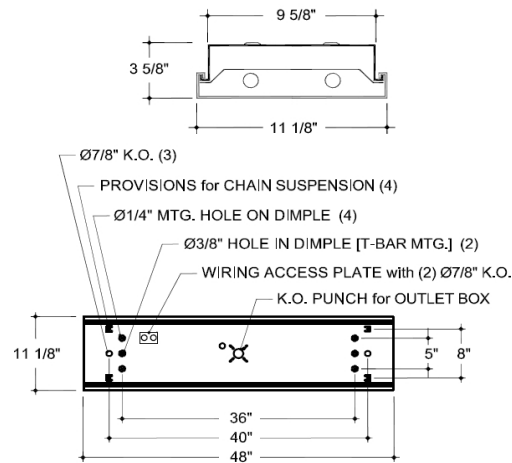
Ballast électronique à démarrage instantané, 120V-50 / 60Hz. Autres ballasts et voltages disponibles sur demande.

## CERTIFICATIONS

Approuvé CSA et/ou UL.



## DIMENSIONS



## INFORMATION DE COMMANDE

LOPA	11							
FIXTURE	MODULE WIDTH	MODULE LENGTH	LAMPS	WATTS	SHIELDING	REFLECTOR FINISH	VOLTAGE	BALLAST / DRIVER
	11 = 11" nominal 4	4 = 4' 8 = 8'	1 (4') 2 (4', 8') 3 (4') 4 (4', 8') 6 (8') 8 (8')	28 = 28W (T5) 54 = 54W (T5HO) 32 = 32W (T8)	AC = Wrap-around Acrylic lens * OMIT for none	MR = Maximum Reveal White 97% OMIT for B.W.E. (Standard White)	120 = 120 Volts 277 = 277 Volts 347 = 347 Volts	IS = IS PRS = PRS RS = RS

\* not available for 3 and 4 T5HO lamps in 4' module and 6 and 8 T5HO lamps in 8' module